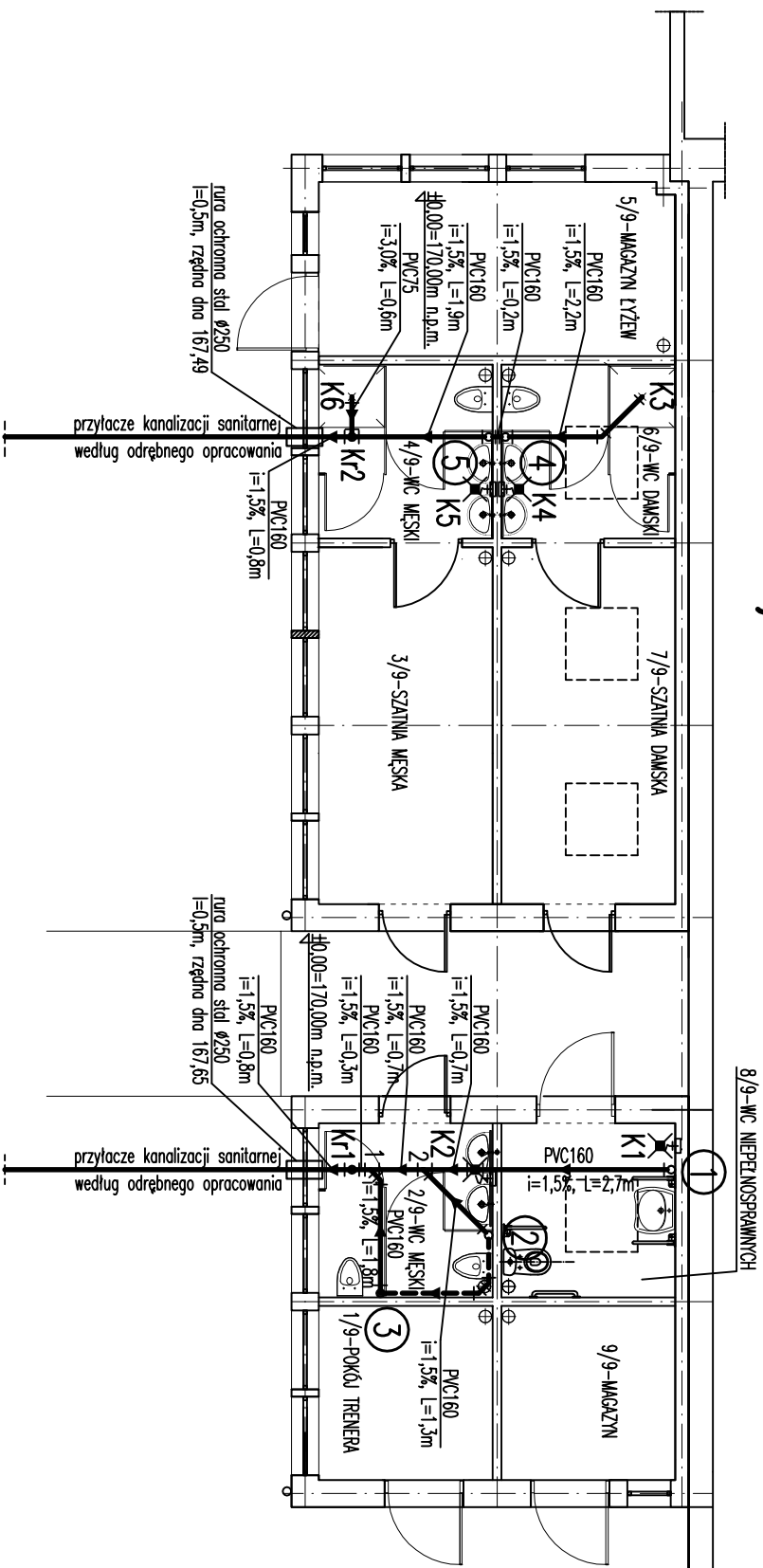


# INSTALACJA KANALIZACJI SANITARNEJ

## RZUT PARTERU, SKALA 1:100



Przedmiot opracowania : ZAGOSPODAROWANIE TERENU PRZYŁĄCZA NA PARK SPORTU KULTURY I ROZRYWKI W OLSZTYNKU ORAZ "MOJE BOJSKO - ORLIK 2012" W OLSZTYNKU, Obręb 4 m. Olsztyniek, nr działek: 176/5, 178/21, 176/2, 176/6 (powiat)		Projekt budowlany wykonawczy		BUDYNEK ZAPLECZA BOJSK SYST.MODUL.		Branża : SANITARNA		Temat rysunku : INST. KAN. SANIT.		- RZUT PARTERU	
Inwestor : URZĄD MIEJSKI W OLSZTYNKU		Główny projektant koordynator : mgr inż. arch. Krystyna Wierchowska		projektował : mgr inż. Barbara Otułak		sprawdził : mgr inż. Andrzej Kurowski		WAM/0126/P005/06		448/94/OL	
data : kwiecień 2011		nr czł. Izby Arch. MA - 1382		nr 207/69 OL		Nr 207/69 OL		Skala 1 : 100		Nr rysunku S-2	